

# DOC 800



Decespugliatrice idraulica a braccio di 9 metri di estensione, per trattori di 200 HP e 80 q di peso, ideale per lavori di bonifica pesante e di sfalcio stradale, robusta, compatta, agganciata alta sul trattore e veloce nei movimenti.

Hydraulic hedge mower of 9 m range, for tractors HP 200 and weight 80 q., suitable for heavy drainage and road mowing, strong, compact, connected on the tractor in high position and fast on the motions.

Débroussailluse hydraulique déport 9 m, pour tracteurs de 200 HP et un poids de 80 q, idéal pour travaux de bonification dure et de fauchage routier, robuste, compacte, attelée au tracteur en position élevée et rapide dans les mouvements.

Desbrozadora hidráulica de brazo de 9 metros de extensión para tractores de 200 HP y 80 q de peso, ideal para trabajos de saneamiento y de siega de carreteras, robusta, compacta, enganche alto en el tractor y rápida en los movimientos.

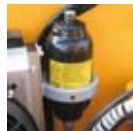
Hydraulische Motorsense mit Arm 9 Meter Ausfahrlänge, für Traktore 200 HP und 80 q Gewicht, ideal für schwere Urbarmachungs- und Schneidarbeiten auf Straßen, robust, kompakt, oben am Traktor angekoppelt und schnell in den Bewegungen.

## DOC 800

### SFILI TELESCOPICI DI PROFILO ESAGONALE TELESCOPIC EXTENSIONS OF HEXAGONAL SECTION TÉLESCOPIQUES DE PROFIL HEXAGONAL ¡EXTENSIONES TELESCÓPICAS DE PERFIL HEXAGONAL TELESKOPPAUSLEGER SECHSKANTPROFIL

#### ACCESSORI A RICHIESTA ACCESSORIES ON REQUEST ACCESSOIRES SUR DEMANDE ACCESORIOS BAJO PEDIDO ERHÄLTliches ZUBEHÖR

Accumulatore di azoto per sospens. 1° braccio  
Nitrogen accumulator for 1st arm suspension  
Boule d'azote pour suspension du 1er bras  
Acumulador de nitrógeno para suspensión del 1º brazo  
Stickstoffspeicher Aufhängung des 1. Arms



Staffatura di irrigidimento (da eseguire presso la nostra sede)  
Trestle bracing (to be built at our factory)  
Bâti de fixation au tracteur (à effectuer auprès de notre siège)  
Estribo de refuerzo (a efectuar en nuestra sede)  
Spanngerüstbau (in unserem werk auszuführen)



Attacco posteriore con rotazione 240°  
240° Rotation shearing head rear attachment  
Atelage arrière tête de broyage avec angle de rotation 240°  
Unión trasera del cabezal de corte con rotación a 240°  
Hintere Befestigung Häckselkopf Drehung 240°



Pompa e motore a pistoni in circuito chiuso  
Closed circuit pistons Motor and Pump  
Pompe et moteur à pistons en circuit fermé  
Bomba y motor de pistones en circuito cerrado  
Kolbenpumpe-und motor im geschlossenen stromkreis



Trasmissione a cinghia "TTC"  
Belt transmission "TTC"  
Entrainement par courroie crantée "TTC"  
Transmisión por cadena dentada "TTC"  
Zahnriemenantrieb "TTC"



Pompa e motore a pistoni in circuito aperto  
Open circuit pistons Motor and Pump  
Pompe et moteur à pistons en circuit ouvert  
Bomba y motor de pistones en circuito abierto  
Kolbenpumpe-und motor im offenen stromkreis



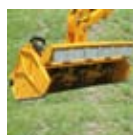
Testata trinciante mm 1500  
Shearing head mm 1500  
Tête de broyage mm 1500  
Cabezal de corte mm 1500  
Häckselkopf mm 1500



Bassa pressione con joystick  
Low pressure controls with joystick  
Commande à basse pression monolevier  
Baja presión con joystick  
Niederdruck mit joystick



Frontalino apribile (innesti rapidi)  
Frontalino apribile (innesti rapidi)  
Frontalino apribile (innesti rapidi)  
Frontalino apribile (innesti rapidi)  
Frontalino apribile (innesti rapidi)



Distributore proporzionale con joystick  
Biaxial proportional distributor with joystick  
Distributeur proportionnel biaxe avec joystick  
Distribuidor proporcional bieje con joystick  
Biaxialer Proportionalverteiler mit joystick



Soffiatore (innesti rapidi)  
Ventilator  
Ventilateur  
Soplador  
Gebläse



Distributore proporzionale con joystick SAUER DANFOSS  
Biaxial prop. distributor with joystick SAUER DANFOSS  
Distributeur prop. biaxe avec joystick SAUER DANFOSS  
Distribuidor prop. bieje con joystick SAUER DANFOSS  
Biaxialer Prop. mit joystick SAUER DANFOSS

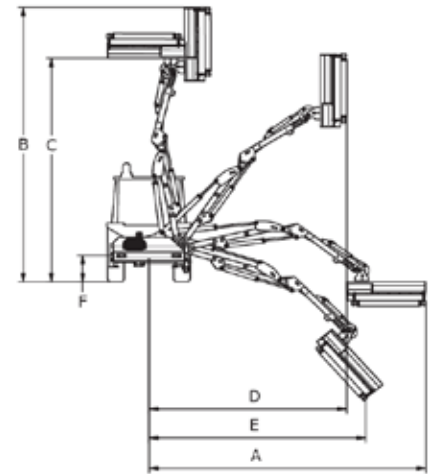


		BRACCIO DECESPUGLIATORE								TRATTORE	
		ARM MOWER - DÉBRUSSAILLEUSES - DESBROZADORA - GESTRÜPPSCHNEIDER								TRACTOR - TRACTEUR - TRACTORE - TRAKTOREN	
MODELLO	ESTENSIONE	TELESCOPICI	PESO	SERBATOIO	TESTATA	POMPA	MOTORE IDRAULICO	POTENZA	PESO	LARGHEZZA	PTO
MODEL	EXTENSION	TELESCOPIC	WEIGHT	OIL TANK	HEAD	PUMP	HYDRAULIC MOTOR	POWER	WEIGHT	WIDTH	
MODEL	DEPORT	TELESCOPIQUE	POIDS	RÉSERVOIR D'HUILE	TÊTE DE BROYAGE	POMPE	MOTEUR HYDRAULIQUE	PUISSANCE	POIDS	LARGEUR	
MODELO	EXTENSIÓN	TELESCÓPICO	PESO	DEPÓSITO DE ACEITE	CABEZAL	BOMBA	MOTOR HIDRÁULICO	POTENCIA	PESO	ANCHO	
MODELL	AUSDEHNUNG	TELESKOP	GEWICHT	ÖLTANK	KOPF	PUMPE	HYDRAULIKMOTOR	LEISTUNG	GEWICHT	BREITE	
	E [ mm ]		kg	l	model	l / min	HP (kW)	HP (kW)	kg	m	giri/min - RPM
<b>DOC 800</b>	9.200	2	2.120	300	30.5 TTD 1200	120+20	67 ( 50 )	200 / 250 (149 / 186)	8.000	2,5	540

### CARATTERISTICHE TECNICHE E DOTAZIONI STANDARD:

- Telaio in acciaio strutturale ST 52 con piedini di appoggio
- 1° e 2° braccio - Terminale telescopico esagonale in acciaio ad alta resistenza DOMEX700
- Terminale a doppio sfilo telescopico su pattini guida in materiale ERTALON antiusura
- Colonna di rotazione a 90° e sicurezza idraulica antiurto
- Attacco a tre punti 3° categoria
- Serbatoio olio lt 350
- Pompa doppia ad ingranaggi gruppo 3,5+2 - 120+20 l/min
- Motore idraulico bidirezionale potenza HP 67
- Distributore con comandi a distanza a cavi teleflessibili mm 3000
- Testata mm 1200 MODELLO 30.5 TTD a trasmissione diretta
- Sistema flottante di autolivellamento
- Rullo tastatore registrabile su 3 posizioni
- Angolo di rotazione della testata 240°
- Rotore elicoidale con coltello a taglio snodato M5C
- Rotore a 3000 giri/min
- Tenditori di fissaggio
- Giunto cardanico
- Scambiatore di calore aria-olio con massa radiante ad elevato scambio termico
- Barra luci posteriore con cablaggio

<b>DOC 800</b>	
A (mm)	<b>9.000</b>
B (mm)	<b>10.200</b>
C (mm)	<b>9.300</b>
D (mm)	<b>8.700</b>
E (mm)	<b>8.800</b>
F (mm)	<b>550</b>



### TECHNICAL FEATURES AND STANDARD EQUIPMENT:

- Frame in structural steel ST 52 with support feet for machine in stand-by
- Highly resistant steel DOMEX700 for 1st, 2nd arm and telescopic extension terminal
- Double extension telescopic terminal on guide slides on ERTALON anti-wear material
- 90° rotating column and shock resistant hydraulic safety device
- Three points attachment 2nd category
- Oil tank 350 l
- Double gear pump group 3,5+2 - 120+20 l/min
- Bidirectional hydraulic motor HP 67 power
- Distributor with remote controls with mm 3000 flexible cables
- Head mm 1200 MODEL 30.5 TTD with direct transmission
- Self-levelling floating system
- Feeler roller recordable on 3 positions
- Head rotating angle 240°
- Helicoidal rotor with jointed cut blade M5C
- Number revs to rotor 3000 rpm
- Fixing tie-rods
- Cardan joint
- Air-oil heat exchanger with radiating mass at high thermal exchange
- Rear underrun protection with lights wiring

### CARACTERISTIQUES TECHNIQUES ET DOTATIONS STANDARD :

- Chassis en acier structural E36-3 (ST.52) avec béquilles de repose
- 1er et 2em bras - terminal télescopique en acier à haute résistance DOMEX700
- Terminal télescopique double sur patins glissière en materiel ERTALON antiusure
- Balayage 90° et securité hydraulique avec vane pare-chocs
- Attelage à 3 points 2ème catégorie
- Réservoir d'huile lt 350
- Pompe double à engrenages groupe 3,5+2 - 120+20 l/min
- Moteur hydraulique double sens de rotation puissance HP 67
- Distributeur avec commandes en cabine par téléflexibles mm 3000
- Tete de broyage mm 1200 MODEL 30.5 TTD entrainement directe
- Autonivellement par système flottante
- Rouleau palpeur d'appui réglable sur 3 positions
- Angle de rotation de la tete de broyage 240°
- Rotor hélicoidal avec couteaux à manilles M5C
- Tours au rotor 3000 rpm
- Stabilisateurs de fixation
- Cardan
- Réfrigérisseur air-huile avec corp radiant à haut échange thermique
- Barre pare-chocs arrière avec feux et cablage

### CARACTERÍSTICAS TÉCNICAS Y EQUIPAMIENTO ESTÁNDAR:

- Bastidor de acero estructural ST 52 con pies de apoyo para máquina en fase de reposo
- 1° y 2° brazo - terminal telescópica de acero de alta resistencia DOMEX700
- Terminal de extracción telescópica doble en patines de material ERTALON antidesgaste
- Columna de rotación a 90° y dispositivo hidráulico de seguridad antichoque
- Enganche de tres puntos 2ª categoría
- Depósito de aceite 350 l
- Bomba doble de engranajes grupo 3,5+2 - 120+20 l/min
- Motor hidráulico bidireccional potencia HP 67
- Distribuidor con mandos a distancia con cables teleflexibles 3000 mm
- Cabezal 1200 mm MODELO 30.5 TTD de transmisión directa
- Sistema flotante de autonivelación
- Rodillo palpador regulable en 3 posiciones
- Ángulo de rotación del cabezal 240°
- Rotor helicoidal con cuchillo de corte articulado M5C
- Número de revoluciones del rotor 3000 rpm
- Tensores de fijación
- Cardán
- Intercambiador de calor aire-aceite con masa radiante con alto intercambio térmico
- Barra antitrapamiento trasera con cableado de luces

### TECHNISCHE MERKMALE UND STANDARDAUSRÜSTUNG:

- Rahmen aus Strukturstahl ST 52 mit Stützfüßchen für Maschine in Ruhestellung
- 1. und 2. Arm - Ende des Teleskopauszugs aus hochfestem Stahl DOMEX700
- Ende des doppeltem Teleskopauszugs auf Gleitschuhen aus verschleißfestem ERTALON
- Drehsäule 90° und stossfeste hydraulische sicherheitsvorrichtung
- Dreipunktaufhängung 2. Kategorie
- Öltank 350 l
- Doppelte Zahnradpumpe Gruppe 3,5+2 - 120+20 l/min
- Bidirektionaler Hydraulikmotor Leistung 67 PS
- Verteiler mit Fernsteuerungen über biegsame Wellen 3000 mm
- Kopf 1200 mm MODELL 30.5 TTD mit Direktantrieb
- flottierender Selbstnivellierung
- In 3 Positionen einstellbare Tastwalze
- Drehwinkel des Kopfs 240°
- Schraubenrotor mit Messer für gelenkigen Schnitt M5C
- Drehzahl Rotor 3000 rpm
- Befestigungsspanner
- Kardangelen
- Wärmetauscher Luft-Öl mit Strahlungsmasse mit hohem Wärmeaustausch
- Hinterer unterfahrerschutz mit lichtverkabelung