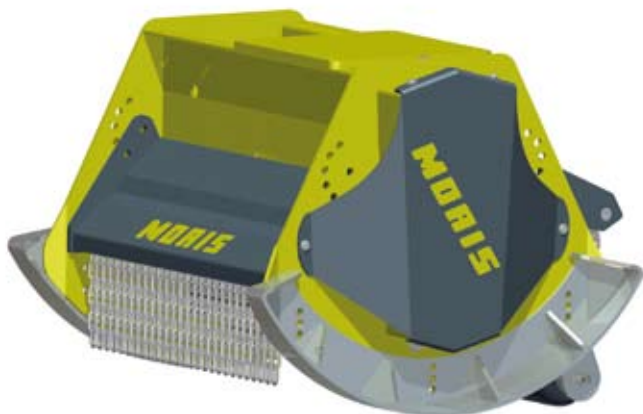


Serie TE rev



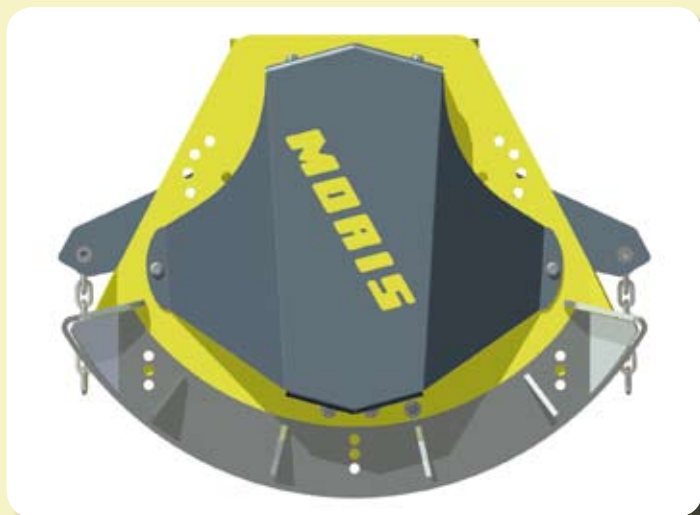
Decespugliatrice idraulica applicabile ad escavatori di 15/50 q, adatta ad eseguire lavori di bonifica su erba, rovi, ginestre fino ad un diametro di 4/5 cm. Testata simmetrica per una reversibilità di taglio per lavorare con la rotazione dell'escavatore, togliendo il rullo, nei due sensi, orario e antiorario senza perdere neanche una passata di taglio.

Shearing head applicable to excavators with weight 15/50 q, suitable for drainage working on grass, bushes, brooms, up to Ø 4 cm. Shearing symmetric head for a reversible cut for working by the excavator rotation, dismounting the roller, on clockwise and counterclockwise, without even losing a cut pass.

Tête de broyage pour pelles avec poids 15/50 q, idéal pour travaux de bonification sur herbe, ronces, ajoncs, jusqu'au un diamètre de 4 cm. Tête de broyage symétrique pour une réversibilité de coupe pour travailler par la rotation de la pelle, en démontant le rouleau, dans les deux sens horaire et antihoraire sans même perdre un passage de coupe.

Desbrozadora hidráulica que se puede montar en excavadoras de 15/50 q, indicada para realizar trabajos de saneamiento en hierba, zarzas, retamas, hasta un diámetro de 4/5 cm. Cabezal simétrico para una reversibilidad de corte para trabajar con la rotación de la excavadora, quitando el rodillo, en los dos sentidos horario y antihorario sin perder ni siquiera una pasada de corte.

Hydraulische Motorsense, anwendbar mit Bagger 15/50 q, geeignet für Urbarmachungen von Gras-, Gestrüpp-, Ginsterflächen, bis zu einem Durchmesser von 4,5 cm. Symmetrischer Kopf für Umsteuerbarkeit des Schnitts, für Arbeit mit der Rotation des Baggers, indem die Rolle entfernt wird, in beiden Richtungen, links- und rechtsdrehend, ohne auch nur einen Schnitt zu überspringen.



**SPECIFICA PER ESCAVATORI SUITABLE FOR EXCAVATORS INDIQUÉE POUR PELLES
ESPECÍFICA PARA EXCAVADORAS SPEZIFIKATION FÜR BAGGER**

TE60 rev

TE80 rev

TE100 rev

A richiesta per escavatore On demand for excavator Sur demande pour pelle Bajo pedido para excavadora Auf nachfrage mit Bagger







Motore ad ingranaggi GRUPPO 2 (60-80) o GRUPPO 3 (100) senza drenaggio (max 15 bar sullo scarico) in ghisa completo di tubi Lg.1500.
Cast-iron gear motor GR.2 (60-80) or GR.3 (100) without drain (max 15 bar on exhaust) complet with hoses Lg.1500.
Moteur à engrenages en fonte GR.2 (60-80) or GR.3 (100) sans drainage (maxi 15 bar sur l'échappement) complet avec tuyaux Lg.1500.
Motor de engranajes GRUPO 2 (60-80) o GRUPO 3 (100) sin drenaje (máx. 15 bares en la descarga) de fundición con tubos L 1500.
Zahntriebemotor GRUPPE 2 (60-80) oder GRUPPE 3 (100) ohne Drainage (max 15 bar am Auslass) aus Gusseisen, komplett mit Leitungen Lg.1500.

Supporto autolivellante per sella d'attacco escavatore

Self-levelling support for excavator mounting hitch
Support oscillant pour selle d'attelage de la pelle
Soporte autonivelador para asiento de engancho excavadora
Halterung selbstnivellierend für Kupplungssitz Bagger

Sella d'attacco escavatore su misura

Excavator mounting hitch made to measure
Selle d'attelage faire sur mesure pour pelle
Asiento de engancho excavadora a la medida
Kupplungssitz Bagger nach Maß

MOD.						
	mm		kg	q	l / min	bar
TE 60 REV	600	●	180	15-25	15-20	160/200
TE 80 REV	800	●	245	20-35	25-35	160/200
TE 100 REV	1000	●	310	35-50	35-45	180/220

CARATTERISTICHE TECNICHE E DOTAZIONI STANDARD:

- Frontalini, posteriore ed anteriore, regolabili in apertura e chiusura.
- Motore e valvole posizionate sotto l'attacco dell'escavatore protette da possibili urti.
- Cofanatura a doppia cassa
- Carter protezione motore
- Slitte d'appoggio con pattini antiusura sostituibili
- Contropiastra per attacco
- Motore ad ingranaggi GRUPPO 2 (60-80) GRUPPO 3 (100) bidirezionale con drenaggio in ghisa completo di n°3 tubi lg.1500
- Valvola prioritaria, anticavitazione e antiurto
- Rullo tastatore registrabile su 3 posizioni montato su supporti orientabili a tenuta stagna.
- Supporti rotore con protezione a "labirinto" per le impurità su i cuscinetti a doppia fila di sfere orientabili di prima qualità.
- Rotore elicoidale di grosso spessore con MAZZE M1E bonificate
- Trasmissione laterale a cinghie
- Protezioni antinfortunistiche a norma CE

TECHNICAL FEATURES AND STANDARD EQUIPMENT:

- Double-case body.
- Protective cover for motor.
- Side skids with wearing undershoes.
- Opening and closing adjustable front and back faceplates.
- Motor and valves installed under the hitch of the excavator, to be protected by eventual accidents.
- Under plate for mounting hitch.
- Bidirectional cast-iron gear motor GR.2 (60-80) or GR.3 (100) with drain complet with n° 3 hoses Lg.1500.
- Priority , anti-cavitation and shock-resistant valve.
- Feeler roller adjustable on 3 positions fixed on adjustable sealed supports.
- Rotor supports with "labyrinth" protection for the impurities on the double row spherical adjustable bearings of 1st quality.
- Strong thickness helicoidal rotor with austempered hammers M1E.
- Belt transmission.
- Accident prevention protections according to EC directives.

CARACTERISTIQUES TECHNIQUES ET DOTATIONS STANDARD :

- Coffre à double caisse.
- Carter de protection moteur.
- Jeu patins avec plaques en acier antiusure remplaçables.
- Carter arrière et antérieur réglables pour l'ouverture et fermeture.
- Moteur et soupapes montées sous l'attelage de la pelle, à protection de chocs eventuels.
- Plaque de support pour adaptation.
- Moteur double sens de rotation à engrenages en fonte GR.2 (60-80) or GR.3 (100) avec drainage complet avec n° 3 tuyaux Lg.1500.
- Soupape prioritaire, anti-cavitation et pare-chocs.
- Rouleau palpeur réglable sur 3 positions monté sur supports orientables étanches.
- Supports du rotor avec protection à "labyrinthe" pour les impuretés sur les roulements de haute qualité à double range de billes pivotantes.
- Rotor helicoidal de gros épaisseur avec marteaux M1E trempés et revenus.
- Entraînement par courroie.
- Protections selon normes CE.

CARACTERÍSTICAS TÉCNICAS Y EQUIPAMIENTO ESTÁNDAR:

- Capó de doble caja.
- Cáster de protección del motor.
- Guías de apoyo con patines antidesgaste sustituibles.
- Frontales posterior y anterior regulables en la apertura y en el cierre.
- Motor y válvulas colocadas debajo del enganche de la excavadora protegidos de posibles golpes.
- Contraplaca para enganche.
- Motor de engranajes GRUPO 2 (60-80) o GRUPO 3 (100) bidireccional con drenaje de fundición y 3 tubos L 1500.
- Válvula prioritaria, anticavitación y antichoque.
- Rodillo palpador regulable en 3 posiciones montado sobre soportes orientables estancos.
- Soportes rotor con protección de "laberinto" para las impurezas en los cojinetes de doble hilera de bolas orientables de primera calidad.
- Rotor helicoidal de grueso espesor con mazas M1E saneadas.
- Transmisión lateral de correa.
- Protecciones de seguridad conformes con las normas CE.

TECHNISCHE MERKMALE UND STANDARDAUSRÜSTUNG:

- Doppelter Kofferraum.
- Motorschutzgehäuse.
- Aufлагeschlitten mit auswechselbaren Anti-Verschleiß-Gleitschuhen.
- Frontteile, hinten und vorne, einstellbar in Öffnung und Schließung.
- Motor und Ventile unter dem Anschluss des Baggers positioniert, geschützt vor eventuellen Stößen.
- Gegenplatte für Anschluss.
- Zahntriebemotor GRUPPE 2 (60-80) oder GRUPPE 3 (100), bidirektional mit Drainage aus Gusseisen, komplett mit 3 Leitungen 3 lg.1500.
- Prioritätsventil, Kavitations- und Aufprallschutz.
- Tasterrolle, einstellbar auf 3 Positionen, auf ausrichtbaren hermetisch dichten Halterungen montiert.
- Rotorhalterungen mit "Labyrinth"-Schutzvorrichtungen gegen Unreinheiten an den Lagern mit doppelter Kugelreihe, ausrichtbar, von erster Qualität.
- Spialförmiger Rotor, sehr dick, mit Rammhammer M1E aus vergütetem Stahl.
- Seitlicher Riemenantrieb.
- Unfallverhütende Schutzvorrichtungen, gemäß CE.